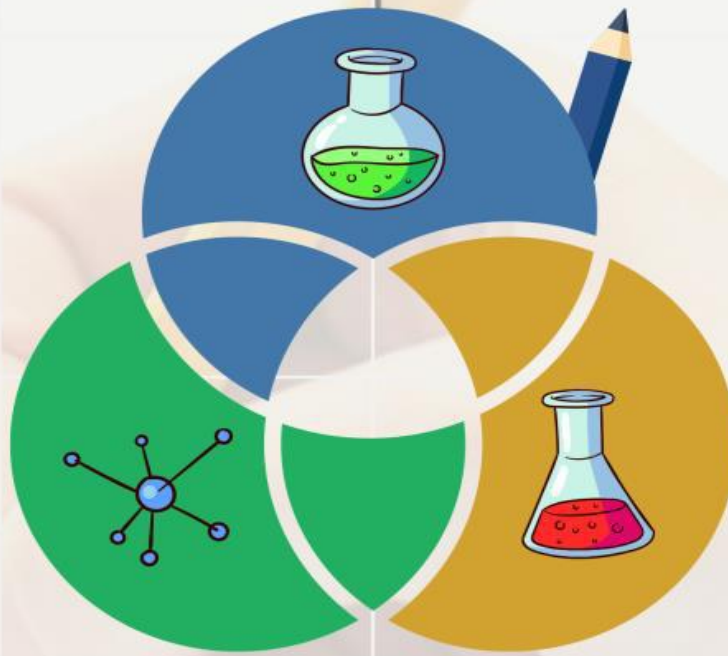
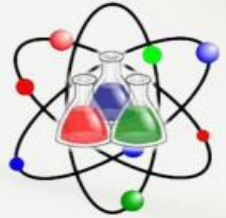




مجمع الأندلس التعليمي  
Andalus Educational Complex  
مدرسة الأندلس الابتدائية الخاصة للبنين  
تحت إشراف وزارة التربية والتعليم العالي

رؤية المدرسة: نعلم عظميَ ملهمَ بهوية وطنية وفريق إسلامية



# التدريبات الإثرائية

## مادة العلوم

اسم الطالب :

الصف :

الصف

3

نهاية الفصل الدراسي الثاني  
2025 - 2024

الاسم:----- الصف: الثالث/----- التاريخ:----- /----- / 2025

## ورقة عمل (1)

(1) ماذا تُسمى نواة الأرض؟	
A	الوشاح
B	القشرة الأرضية
C	اللب
D	الصخر

(2) ماذا تُسمى الصخور المنصهرة على سطح الأرض؟	
A	القشرة
B	الوشاح
C	الحمم البركانية
D	اللب

(3) ما الأحداث التي تجرى في القشرة الأرضية؟	
A	العواصف الثلجية
B	الأعاصير
C	الجفاف
D	ثوران البراكين

(4) مم تتكون الصخور الجيرية؟	
A	الحمم البركانية
B	الحشرات
C	أصداف الكائنات البحرية
D	الهياكل العظمية للحيوانات البرية

(5) أي من الصخور التالية صخر ناري؟

A	الصخر الرملي
B	صخر الجرانيت
C	الصخر الجيري
D	الصخر الطباشيري

(6) أي من الصخور التالية صخر رسوبي؟

A	صخر الجرانيت
B	صخر الكوارتز
C	الصخر الجيري
D	صخر البازلت

(7) ما هي المادة التي توجد داخل الصخور وتؤثر في لونها؟

A	الماء
B	المعادن
C	الهواء
D	الثلج

(8) ما هي أكثر الصخور شيوعاً في قطر؟

A	الصخر الجيري
B	صخر الجرانيت
C	صخر البازلت
D	الصخر الطيني

(9) ما الترتيب الصحيح لطبقات الأرض من الداخل للخارج؟

A	اللب – الوشاح – القشرة
B	الوشاح – اللب – القشرة
C	اللب – القشرة – الوشاح
D	الوشاح – القشرة – اللب

10) ما هي الخاصية التي تصف نعومة سطح الصخر أو خشونته؟

A	النسيج
B	المسامية
C	القساوة
D	التحجر

11) خرج طالب في رحلة استكشافية وجمع عدد من الصخور وسجلها في الجدول التالي، انظر للجدول ثم أجب عما يلي: -

الصخر	صخر البازلت	صخر الكوارتز	الصخر الجيري
عدد العينات	3	5	2

أ) كم عدد عينات الصخور التي قد تحتوى على أحافير؟

-----

ب) كم عدد العينات التي يكون مصدرها الحمم البركانية؟

-----

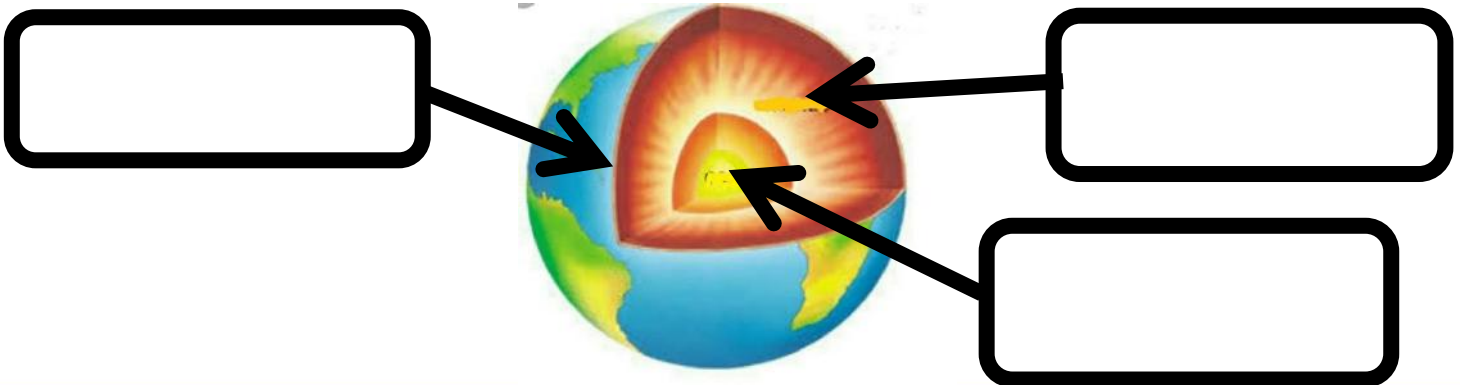
ت) كم عدد العينات التي تُصنف على أنها صخور رسوبية؟

-----

12) أي طبقات الأرض التي ترتفع منها الصخور والمعادن المنصهرة عبر البراكين لتكون الصخور النارية؟

-----

13) على الرسم الذي أمامك، اكتب طبقات بنية الأرض الداخلية في أماكنها الصحيحة



14) صنف الصخور الموجودة بين القوسين (البازلت – الكوارتز – الطباشيري – الصوان) حسب الجدول التالي:

صخور رسوبية	صخور نارية
-----	-----
-----	-----

15) قارن بين صخري الجرانيت والبازلت حسب الجدول التالي:

نوع النسيج	سرعة تبريد الحبيبات	الوزن	
-----	-----	-----	الجرانيت
-----	-----	-----	البازلت



الاسم:----- الصف: الثالث/----- التاريخ:----- /----- / 2025

## ورقة عمل (2)

(1) ماذا يحدث للصخر الرملي عند فركه بورق الزجاج؟

A	يصبح لامعاً
B	ينتشق
C	لا تُزال عنه أي حبيبات من الرمل
D	تُزال عنه بعض الحبيبات من الرمل

(2) ما الصخر الأكثر قساوة؟

A	الصخر الطيني
B	الصخر الرملي
C	الصخر الطباشيري
D	صخر الجرانيت

(3) ماذا يحدث لصخر الصوان عندما يتم فركه بمسمار حاد؟

A	تزال عنه بعض الحبيبات
B	تظهر عليه خدوش عميقة
C	لا تظهر عليه أي خدوش
D	تزال عنه العديد من الحبيبات

(4) الصخر الطباشيري نوع من الصخور يمكن استخدامه للكتابة، ما الخاصية التي تجعله مناسباً لذلك؟



A	قاس
B	خشن
C	طري
D	ثقيل الوزن

5) أختَر مجموعة الأشياء المصنوعة من صخر الصوان؟



ب



أ



د



ج

A (أ)

B (ب)

C (ج)

D (ج)

6) كيف تتغير حالة الماء عندما يتم وضعه في مجمد الثلاجة؟

A يتحول إلى غاز

B يصبح سائلاً أكثر

C يتحول إلى صلب

D يبقى سائلاً

7) ما المفردة التي تصف مدى مسامية الصخر؟

A ماصة للماء

B طرية

C عازلة للماء

D مرنة

8) ما عملية التجوية التي تسبب في تغيير شكل بنية هذا الصخر؟



A الرعد والبرق

B الرياح

C الجفاف

D السحب

9) حسب الجدول: أي الصخور التالية الأعلى في القساوة؟

نوع الصخر	الخدش بالظفر	الخدش بعملة معدنية	الخدش بالمسمار
صخر جيري	×	✓	✓
صخر الصوان	×	×	×
صخر طباشيري	✓	✓	✓
صخر الجرانيت	×	×	✓

A الجيري

B الصوان

C الطباشيري

D الجرانيت

10) عملية تفتت الصخور بسبب عوامل الطقس تسمى:

A التلون

B المسامية

C التجوية

D القساوة

11) قام طالب بوضع أربع صخور لهما نفس الكتلة في الماء لمدة يوم ثم قام بحساب كتلتهم بعد انتهاء اليوم، أي الصخور الموجودة أمامك يكون أقل عرضة للتجوية؟

الصخر	كتلة الصخر قبل التجربة (g)	كتلة الصخر بعد التجربة (g)
صخر الجرانيت	73	73
الصخر الرملي	73	84
الصخر الجيري	73	88
الصخر الطباشيري	73	96

A الصخر الرملي

B الصخر الجيري

C صخر الجرانيت

D الصخر الطباشيري

12) اذكر طريقتين نستدل بهما على قساوة الصخور.

13) الصخور الرسوبية غالبًا أكثر قساوة من الصخور النارية، الجملة خاطئة أعد كتابة الجملة لتكون صحيحة؟



14) هناك عدة عوامل قد تؤدي إلى حدوث تجوية للصخور، اذكر إثنين منهم.

----- / -----

15) أكمل الجمل التالية باستخدام الكلمات بين القوسين ( ماص / أكبر / ملايين )

(أ)	قساوة صخر البازلت (-----) من قساوة الصخر الطيني.
(ب)	الصخر الذي يحتوي على مسام كثيرة على سطحه يكون (-----) للماء.
(ت)	عملية التجوية هي عملية بطيئة وتتم تدريجياً وقد تستغرق (-----) السنين.

16) من الجدول الذي أمامك رتب الصخور تصاعدياً حسب القساوة.

نوع الصخر	الخدش بالظفر	الخدش بعملة معدنية	الخدش بالمسمار
صخر جيري	×	✓	✓
صخر الصوان	×	×	×
صخر طباشيري	✓	✓	✓
صخر الجرانيت	×	×	✓

(1)	-----
(2)	-----
(3)	-----
(4)	-----

الاسم: \_\_\_\_\_ الصف: الثالث / \_\_\_\_\_ التاريخ: \_\_\_\_\_ / \_\_\_\_\_ / 2025

## ورقة عمل (3)

(1) ما المكان الذي تستخرج منه الصخور ويتم قصها وتشكيلها للاستخدام في البناء؟

A	قاع المحيط
B	الكهف
C	البركان
D	المحجر

(2) ما نوع الصخور غير المناسبة للاستخدام في بناء المباني؟

A	صخر الجرانيت
B	صخر البازلت
C	الصخر الطباشيري
D	الصخر الرملي

(3) ما المكان الذي نستخدم فيه الصخور للحماية؟

A	أساسات المباني
B	المناطق الساحلية
C	الطرق
D	السيراميك المزخرف

(4) ما المادة التي يمكن استخدامها لإبعاد ماء البحر عن اليابسة؟

A	الإسمنت
B	الطين
C	الطباشير
D	الاصداغ

(5) كيف يتغير الطين عند تركه تحت أشعة الشمس؟

A	يصبح جافًا وقاسيًا
B	يصبح جافًا ولامعًا
C	يصبح قاسيًا ولامعًا
D	يصبح طريًا ومعتمًا

(6) ما العملية التي تسبب تفكك الصخور؟

A	البناء
B	الانصهار
C	التجوية
D	التزيين

(7) ما سبب إعداد جميع الطوب في الاستقصاء بالحجم نفسه؟

A	ليكون الاختبار غير عادل
B	لأعد طوبًا مختلفًا
C	ليكون الاختبار عادلاً
D	لأجعل الطين قاسيًا

(8) ما الخاصية الأساسية لمواد البناء؟

A	طرية
B	مزخرفة
C	قاسية
D	مسامية

(9) ما جزء التربة الذي يطفو في الماء؟

A	الحصى
B	الرمل
C	الحجارة
D	الدبال

10) ما طول المدة التي يستغرقها تأثير العوامل الجوية في الصخور ليظهر بشكل واضح؟

A	أسابيع
B	أشهر
C	سنوات
D	آلاف السنين

11) ما نوع التربة الأفضل لنمو النباتات فيه؟

A	تربة من دون الدبال
B	تربة جافة جدًا
C	تربة غنية بالدبال
D	تربة رطبة جدًا

12) قام بعض الطلاب بقياس كمية المادة العضوية (الدبال) والرمل والحصى في عينة من التربة، دون الطلاب نتائجهم في الجدول، ولكنهم لم يدونوا إجمالي التربة، ما الكتلة الإجمالية لعينة التربة؟

مُكوّنات التربة	الكتلة (g)
المادة العضوية (الدبال)	12
الرمل	15
الحصى	18
الكتلة الإجمالية	

A	55 g
B	42 g
C	45 g
D	65 g

13) ما السبب الرئيسي لاستخدام الصخور في البناء؟

.....

14) ما أهم الصفات التي يجب توافرها في الصخور التي تستخدم في الحماية الساحلية؟

.....

(15) اذكر لم يعد الصخر الجيري غير مناسب لبناء الحماية الساحلية؟

(16) مهندس يريد أن يبني سقف لمنزل في بلد تكثر بها الأمطار أمامه ثلاث أنواع من الصخور (A مساميته 10%) (B مساميته 8%) (C مساميته 0.2%) أي الصخور التالية يمكنه استخدامه كسقف للمنزل؟

(17) ما أهم استخدامات الملاط؟

(18) قام مجموعة من الطلاب بقياس كمية المادة العضوية (الدبال) والرمل والحصى في أنواع مختلفة من التربة وسجلوا البيانات في الجدول التالي:

التربة	A	B	C	D
كمية الدبال g	8	4	2	5
كمية الرمل g	12	15	20	25
كمية الحصى g	20	21	18	10

(أ) أي أنواع التربة الأفضل لزراعة النباتات؟ (-----)

(ب) من السؤال (أ) ما سبب اختيارك هذا النوع من التربة للزراعة فيه؟

(ت) ما العامل الذي قام الطلاب بتثبيته في هذه التجربة لتكون عادلة؟

# نموذج اختبار تجريبي على الوحدة الخامسة (المصخور)

1.1 ما هو الترتيب الصحيح لطبقات الأرض من الداخل للخارج؟

1.1

A اللب - الوشاح - القشرة

B اللب - الوشاح - القشرة

C اللب - القشرة - الوشاح

D اللب - القشرة - الوشاح

1.2 قام طالب بعمل تجربة على بعض الصخور حيث تركها جميعاً في الماء لمدة يوم كامل ثم قام بحساب كتلتها بعد هذا اليوم، وسجل البيانات بالجدول التالي:

1.2

أي الصخور الموجودة يكون أكثر عرضة لعملية التجوية؟

الكتلة الصخرية (g)	الكتلة الصخرية قبل التجربة (g)	الصخر
73	73	صخر الجرانيت
84	73	الصخر الرملي
88	73	الصخر الجيري
96	73	الصخر الطباشيري

A الصخر الرملي

B الصخر الجيري

C صخر الجرانيت

D الصخر الطباشيري

1.3

من البيانات الموجودة بالجدول:

أي الصخور وهو الأعلى قساوة؟

نوع الصخر	الخدش بالظفر	الخدش بعملة معدنية	الخدش بالمسمار
صخر جيري	X	✓	✓
صخر الصوان	X	X	X
صخر طباشيري	✓	✓	✓
صخر الجرانيت	X	X	✓

صخر جيري

A

صخر الصوان

B

صخر الجرانيت

C

صخر طباشيري

D

1.4

ما هي المادة التي توجد داخل الصخور وتؤثر في لونها؟

الثلج

A

الماء

B

الهواء

C

المعادن

D



1.5

يظهر المخطط طبقات الكرة الأرضية المختلفة.

ما هي طبقة الصخور المنصهرة التي تقع تحت سطح الأرض؟



اللب

A

الوشاح

B

القشرة الأرضية

C

الغلاف الجوي

D

1.6

ما هي طبقة الأرض التي تعيش على سطحها جميع الكائنات الحية؟

اللب

A

الوشاح

B

القشرة الأرضية

C

الغلاف الجوي

D

1.7

ما هو نوع الصخور الرئيس الموجود في دولة قطر؟

صخر طباشيري

A

صخر جيري

B

صخر رملي

C

صخر الجرانيت

D



1.8 ما مصدر المادة التي تتدفق من البركان؟

1.8

- |                 |   |
|-----------------|---|
| اللب            | A |
| الوشاح          | B |
| الصخور النارية  | C |
| الصخور الرسوبية | D |

1.9 ما اسم المادة التي تتدفق على جوانب البركان؟

1.9

- |                 |   |
|-----------------|---|
| الوشاح          | A |
| اللب            | B |
| الحمم البركانية | C |
| الطين           | D |

1.10 أي من التالي صخرًا ناريًا؟

1.10

- |              |   |
|--------------|---|
| صخر الصوان   | A |
| صخر جبيري    | B |
| صخر الجرانيت | C |
| صخر طيني     | D |

1.11

خطط طالب استقصاء ليكتشف الصخور غير المسامية، سيضع صخر الجرانيت وصخرًا طباشيريًا ورمليًا في الماء وسيقيس كتلتها قبل وضعها في الماء وبعده. ما هو المتغير الذي يغيره ليكون استقصاؤه اختبارًا عادلًا؟

جميع المتغيرات

A

نوع الصخور

B

كمية الماء

C

لم يغير أي متغيرات

D

1.12

ما هي العملية التي سببت تغيير شكل الصخور المبينة بالصورة؟



الحفر

A

التجوية

B

قلع الحجارة

C

الثلج

D

### السؤال الثالث عشر

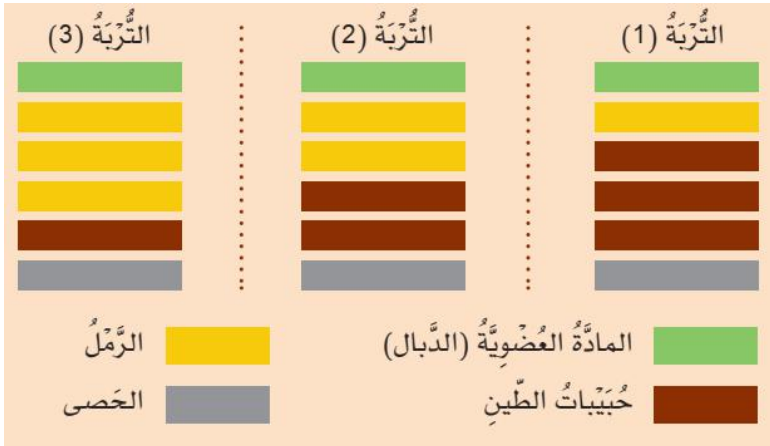
1) خرج صالح في رحلة استكشافية لجمع عينات من الصخور المختلفة، بعد انتهاء الرحلة دَوّن صالح الصخور التي وجدها وعدد العينات التي جمعها لكل صخر في الجدول التالي، انظر للجدول ثم أجب عما يلي:-

الصخر	صخر الجرانيت	صخر الكوارتز	الصخر الجيري
عدد العينات	3	5	2

(أ) ما عدد العينات التي جمعها صالح والتي يكون مصدرها الحمم البركانية؟

(ب) أي الصخور الموجودة بالجدول قد يحتوي على أحافير؟

2) حرك طالب ثلاثة أنواع مختلفة من التربة في الماء وتركها لتستقر طبقاتها، رسم مخططات ليظهر كمية كل طبقة موجودة.



-اذكر مادتين موجودتين في جميع أنواع التربة بالكمية نفسها.


الاسم: \_\_\_\_\_ الصف: الثالث / \_\_\_\_\_ التاريخ: \_\_\_\_\_ / \_\_\_\_\_ / 2025

## ورقة عمل (4)

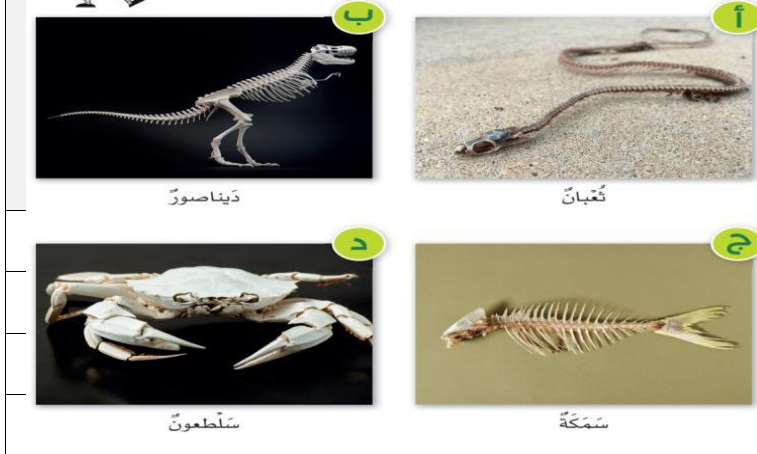
(1) ما الحيوان الذي له ريش؟

A	حصان
B	دجاجة
C	سمكة
D	جمل

(2) ما الطريقة الوحيدة التي يمكن من خلالها تصنيف الفراشة؟

A	تعيش في الماء
B	تتغذى على اللحوم
C	تستطيع أن تطير
D	تلد صغارها

(3) أي من الحيوانات التالية من اللافقاريات؟



A	(أ)
B	(ب)
C	(ج)
D	(د)

(4) أي الكائنات الحية التالية يتنفس بالرنينتين؟

A	الهامور
B	قنديل البحر
C	السلمون
D	الحوت

(5) لماذا لا يستطيع الدب أن يعيش في الماء، ولكن القرش يستطيع؟

A	القرش لديه رنيتين
B	الدب لديه خياشيم
C	الدب ليس لديه رنيتين
D	الدب ليس لديه خياشيم

(6) أي الكائنات الحية التالية يصنع غذائه بنفسه؟

A	دب الكوالا
B	نبات الطماطم
C	طائر الكناري
D	السلمندر

(7) قام طالب بتصنيف (دودة القز والشعبان) في مجموعة و(التمساح والسلحفاة) في مجموعة أخرى، ما الخاصية التي اعتمد عليها الطالب في التصنيف؟

A	غطاء الجسم
B	طريقة التنفس
C	طريقة الحركة
D	نوع الغذاء

(8) ما سبب وضع (النخيل والموز) في مجموعة واحدة عند تصنيفهما؟

A	لهما نفس الموطن
B	لهما نفس شكل الأوراق
C	ينتجان ثمار
D	لهما نفس الأزهار

(9) أي الحيوانات التالية له هيكل خارجي ومع ذلك هو من الفقاريات؟

A	السلحفاة
B	الربيان
C	الحلزون
D	السلطعون

10) أي الحيوانات التالية له عمود فقري؟

A	الحبار
B	العقرب
C	السلمندر
D	العنكبوت

11) أي الحيوانات التالية لافقاري ومع ذلك له هيكل خارجي صلب؟

A	قنديل البحر
B	الخنفساء
C	الأخطبوط
D	دودة الأرض

12) قام طالب بتصنيف (الصقر وسمكة القرش) في مجموعة و(الأرنب البري وبيغاء المكاو) في مجموعة أخرى، ما الخاصية التي اعتمد عليها الطالب في التصنيف؟

A	طريقة التنفس
B	طريقة التكاثر
C	الموطن
D	نوع الغذاء

13) اذكر خاصيتين من خصائص الكائنات الحية.

----- / -----

14) قام طالب بتصنيف (الثعبان الصحراوي والجمال وثعلب الصحراء) في مجموعة، ووضع (البطريق والدب القطبي والنمر الثلجي) في مجموعة أخرى، ما الخاصية التي اعتمد عليها الطالب عند تصنيف هذه الحيوانات؟

-----

15) اذكر خاصيتين يمكن استخدامها لتصنيف الحيوانات في مجموعات.

----- / -----

16) لدى وحيد القرن الأسود شفة عليا معقوفة تساعد على أن يتغذى على أوراق الأشجار، يمتلك وحيد القرن الأبيض شفة عليا عريضة مربعة وهو يتغذى على العشب، ما هي الخاصية التي يمكن استخدامها لتصنيف كلٍّ من وحيد القرن الأسود ووحيد القرن الأبيض؟

-----

17) اذكر ثلاث خصائص يمكننا أن نستخدمها عند تصنيف النباتات؟

----- (أ) -----	----- (ب) -----
----- (ت) -----	

18) صنف الحيوانات التالية حسب الجدول ( دودة / سمكة القاروس / ذبابة / ضفدع )

فقاريات	لافقاريات
-----	-----



19) أكتب ثلاث خصائص يمكن ملاحظتها لكل من الكائنات الحية الموجودة صورها أمامك.



-----	-----	-----
-----	-----	-----
-----	-----	-----

الاسم: ----- الصف: الثالث / ----- التاريخ: ----- / ----- / 2025

## ورقة عمل (5)

(1) أي الحيوانات التالية يعد من الثدييات؟

A	سمندل
B	حمامة
C	ضفدع
D	ماعز

(2) كائن حي يتنفس بالرئتين ويغطي جسمه الحرشف، لأي صف من الفقاريات ينتمي؟

A	الثدييات
B	الطيور
C	البرمائيات
D	الزواحف

(3) أي الخصائص التالية تميز الثدييات عن باقي الفقاريات الأخرى؟

A	التنفس بالرئتين
B	تعيش على اليابسة
C	التكاثر بالولادة
D	بعضها يتغذى على اللحوم وبعضها على النباتات

(4) أي الخصائص التالية تشترك فيها الأسماك مع بعض الفقاريات الأخرى؟

A	التنفس بالخياشيم
B	التكاثر بوضع البيض
C	يغطي جسمها القشور
D	جميعها يعيش في الماء

(5) أي الكائنات التالية يتكاثر بوضع البيض وله رجلين فقط؟

A	الحرباء
B	الهدهد
C	السلمندر
D	خلد الماء

(6) أي العبارات التالية صحيحة علمياً؟

A	تعيش البرمائيات كل حياتها بالماء
B	تتنفس البرمائيات بالرئتين طوال دورة حياتها
C	تتكاثر البرمائيات بالولادة ووضع البيض
D	يغطي جسم البرمائيات جلد ناعم ورطب

(7) أي الحيوانات التالية قد يتشارك نفس الموطن؟

A	سمك البلطي والضفدع
B	سمك البلطي والصقر
C	سمك البلطي والحرباء
D	سمك البلطي والسنجاب

(8) ما الخاصية المشتركة بين صغار البرمائيات والأسماك؟

A	طريقة التكاثر
B	طريقة التنفس
C	غطاء الجسم
D	وجود الحراشف

(9) ما الخاصية المشتركة بين صقر الشاهين وضفدع الشجر؟

A	غطاء الجسم
B	طريقة الحركة
C	عدد الأرجل
D	طريقة التكاثر

10) ما هو الحيوان الذي يعد من الزواحف، ولكنه يختلف عنها في طريقة التكاثر؟

A	أفعى البواء
B	العظاية
C	البرص
D	الورل

11) طُلب إلى عالم أحياء تحديد نبات غير معروف، اقترح طريقتين يمكن استخدامهما لتحديد نوع النبات المحتمل.

----- / -----

12) قارن أوجه الشبه والاختلاف بين هذين الحيوانين (يكتفي بإثنين في كل جهة)

أوجه الاختلاف	أوجه الشبه	اسم الحيوان	
----- ----- -----	----- ----- -----	النيص	
----- ----- -----	----- ----- -----	القنفذ	

13- وجد أحد العلماء في غابة استوائية بالبرازيل كائن حي غير معروف، ولكنه لاحظ أن لهذا الكائن هيكل عظمي وله أربعة أرجل ويغطي جسمه جلد جاف وقاسي، ووجد في مأوى هذا الكائن آثار قشر بيض.

أ) حسب دراستك لصفوف الفقاريات، توقع أن يصنف العالم هذا الكائن.

-----

ب) أذكر ثلاثة من الحيوانات تتبع نفس الصف الذي صنّف العالم الكائن الجديد به؟

-----

14- حيوان لديه مخالب يتسلق بها الأشجار ويعيش على أفرع هذه الأشجار، هذا الحيوان يتغذى على أوراق الأشجار ويأكل يوميًا ما كتلته 5 كيلو جرام من الورق الأخضر.

أ) ما هو الموطن المناسب ليعيش به هذا الكائن؟

ب) فسر سبب اختيارك لهذا الموطن.

15) صنف الحيوانات التالية في الصف الصحيح.



العُظَايَةُ



الْحَرُوفُ



الرَّقْرَافُ

16) أذكر خاصيتين مميزتين للبرمائيات.

..... / .....

17) للتدييات خصائص يمكن ملاحظتها، وهي تختلف عن الفقاريات الأخرى، اقترح طريقتين تختلف فيهما التدييات عن الفقاريات الأخرى؟

..... / .....

الاسم:----- الصف: الثالث/----- التاريخ:----- /----- / 2025

ورقة عمل (6)

1- حلل الجدول الآتي يوضح أنواع مختلفة من الحيوانات وعدد البيض الذي تضعه في المرة الواحدة.

الحيوان	علجوم شائع	نسر ذهبي	سلمون	عظاءة خضراء
الصف	برمائيات	طيور	أسماك	زواحف
عدد البيض	3000 - 6000	2	17000	20 - 70

أ) ما الحيوان الذي يضع أكبر عدد من البيض وما الصف الذي ينتمي له.

-----

ب) ما الحيوان الذي يضع أقل عدد من البيض وما الصف الذي ينتمي له.

-----

ت) رتب الحيوانات تنازليًا بحسب عدد البيض الذي تضعه.

الأكثر وضعًا للبيض	<	<	الأقل وضعًا للبيض
-----	-----	-----	-----

2) للأسماك خصائص يمكن ملاحظتها وهي تختلف عن خصائص الثدييات، اقترح خاصيتين مختلفتين بين الأسماك والثدييات.

أ)-----	ب)-----
---------	---------

(3) انظر للصورة ثم أجب عما يلي:

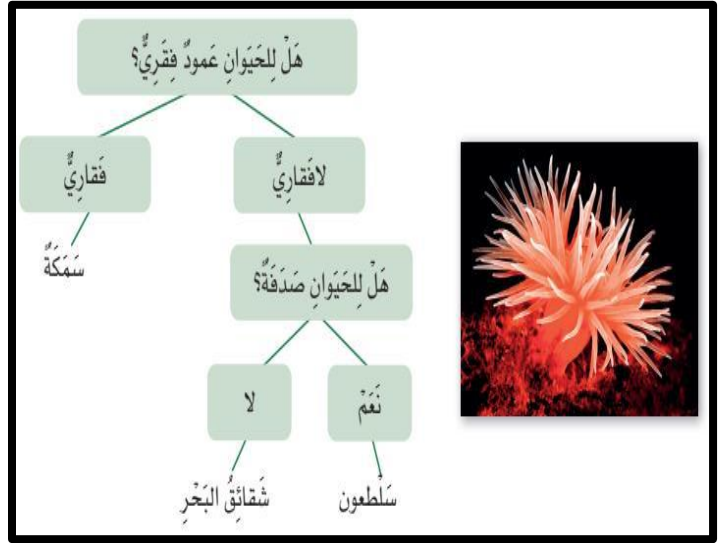
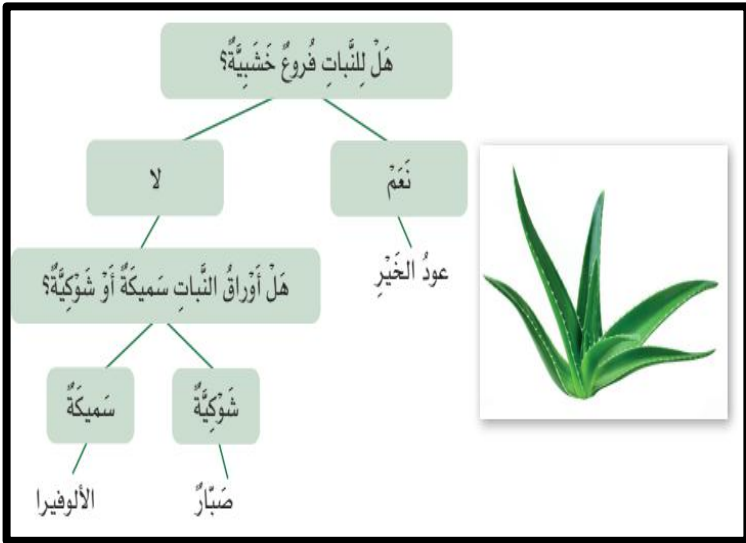


(أ) سَمِّي خاصية يمكن استخدامها لتصنيف هذا الكائن على أنه طائر.

(ب) عدد خاصيتين يمكن استخدامها لتمييز نوع هذا الطائر من أنواع الطيور الأخرى.

(أ) -----	(ب) -----
-----------	-----------

(4) أستخدم مفتاحي التصنيف المختصرين لتحديد الكائن الحي الموجود بالصورة في كل مفتاح تصنيف.



5) عثر أحد العلماء في غابات الأمازون على حيوانين أول مرة يرى مثلهما وغير معروفين أطلق عليهما (A-B)، لاحظ أن (A) لديه رجلان فقط ويغطي جسمه ريش قليل، ولاحظ أن (B) له أربعة أرجل ويغطي جسمه فرو كثيف ويتحرك بالقفز، وكلاهما له عظام، أراد العالم أن يصنف الحيوانين:-

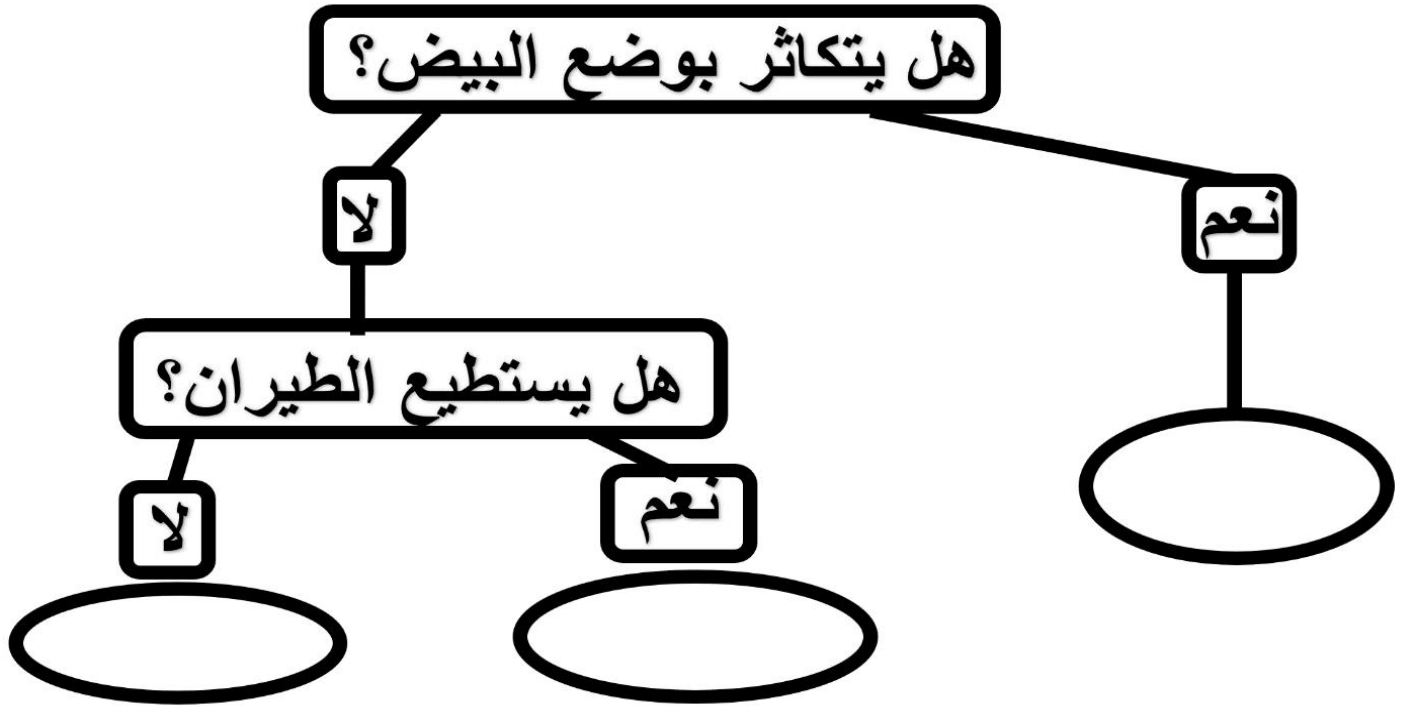
أ) توقع في أي صف يستطيع العالم إضافة الحيوان (A)؟

.....

ب) توقع في أي صف يستطيع العالم تصنيف الحيوان (B)؟

.....

6) باستخدام مخطط مفتاح التصنيف التالي صنف كلاً من (الخفاش-الحوت-البطريق)





# نموذج اختبار تجريبي على الوحدة السادسة (التصنيف)

1.1 أي مما يلي ليست من خصائص الكائن الحي؟

A يمكن أن يتكاثر

B يخرج الفضلات

C لا يتحرك

D يمكن أن ينمو

1.2 أي من هذه الحيوانات برمائي؟

A غوريلا

B سمك التونا

C ضفدع

D ثعبان الأصلة

1.3 إلى أي صف من الحيوانات تنتمي الحيوانات التي تلد صغارها؟

A الزواحف

B الطيور

C الأسماك

D الثدييات

1.4 ما هو الموطن المناسب الذي يستطيع ببغاء المكاو أن يعيش فيه؟

1.4

المنطقة العشبية

A

الصحراء

B

الغابة المطيرة

C

المنطقة القطبية

D

1.5 أي من التالي ليست من خصائص الزواحف؟

1.5

تبيض

A

تتنفس بالرئتين

B

يغطي جسمها جلد جاف قاسي

C

جميعها يعيش في الماء

D

1.6 أي من التالي كائن حي ليس له عمود فقري؟

1.6

خلد الماء

A

الثعبان

B

المرجان

C

العلجوم

D

السؤال السابع

(أ) صف الحيوانات التالية إلى مجموعتين وحدد الخاصية التي تعتمد عليها عند تصنيفهم ( جندب / بومة / قنديل البحر / المها )

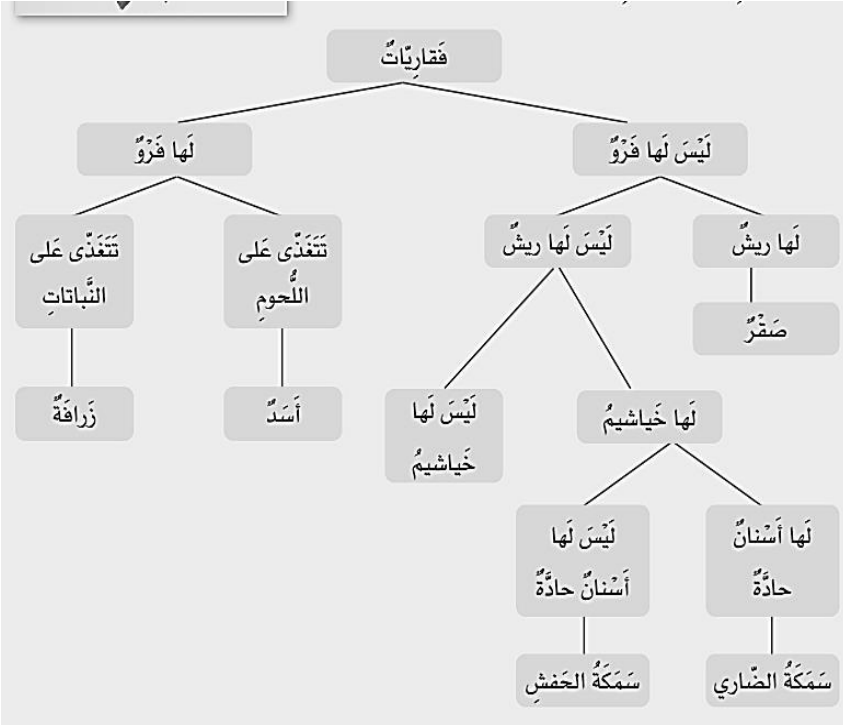
خاصية التصنيف:-----	
المجموعة الأولى	المجموعة الثانية
-----	-----
-----	-----

(ب) صف الفقاريات التالية (حسب صفوف الفقاريات الخمس) وفسر سبب انتماء كل منها إلى مجموعته (اذكر سبباً واحداً مميزاً)

الحيوان	الصورة	المجموعة	السبب
ضب التتين الملتحى		-----	-----
الجراح الملكي		-----	-----
القرقف الأزرق		-----	-----

## السؤال الثامن

(أ) استخدم مفتاح التصنيف التالي لتستطيع الإجابة على الأسئلة التالية



(1) باستخدام مفتاح التصنيف

توقع ما اسم الكائن الحي الموجود بالصورة أعلاه

(2) اعتمادًا على مفتاح التصنيف، استنتج ثلاث خصائص لهذا الكائن الحي.

(أ) .....	(ب) .....
(ت) .....	

# نموذج اختبار تجريبي على الفصل الدراسي الثاني

تعليمات: عند الإجابة على الأسئلة من 1 إلى 10، ضع علامة X على الجواب الصحيح.

1	أي من التالي ليست من خصائص الكائن الحي؟
<input type="checkbox"/> A	يمكن ان يتكاثر
<input type="checkbox"/> B	يخرج الفضلات
<input type="checkbox"/> C	لا يتحرك
<input type="checkbox"/> D	يمكن ان ينمو

2	أي من هذه الحيوانات برمائي؟
<input type="checkbox"/> A	غوريلا
<input type="checkbox"/> B	سمك التونة
<input type="checkbox"/> C	ضفدع
<input type="checkbox"/> D	ثعبان الأصلة

3	أي المفردات التالية تصف مدى مسامية الصخر؟
<input type="checkbox"/> A	طرية
<input type="checkbox"/> B	مرنة
<input type="checkbox"/> C	ماصة للماء
<input type="checkbox"/> D	عازلة للماء

4	أي الكائنات التالية لا يمتلك عمود فقاري، ولكن له هيكل خارجي قاسي؟
A	السلحفاة
B	السلطعون
C	قنديل البحر
D	ديدان الأرض

5	أي الكائنات التالية يتنفس بالخياشيم ويتكاثر بوضع البيض؟
A	الهامور
B	الدولفين
C	نقار الخشب
D	أفعى البواء

6	أي الصخور التالية من الممكن أن تتواجد به أحافير؟
A	صخر الكوارتز
B	صخر الجابرو
C	الصخر الطيني
D	صخر الجرانيت



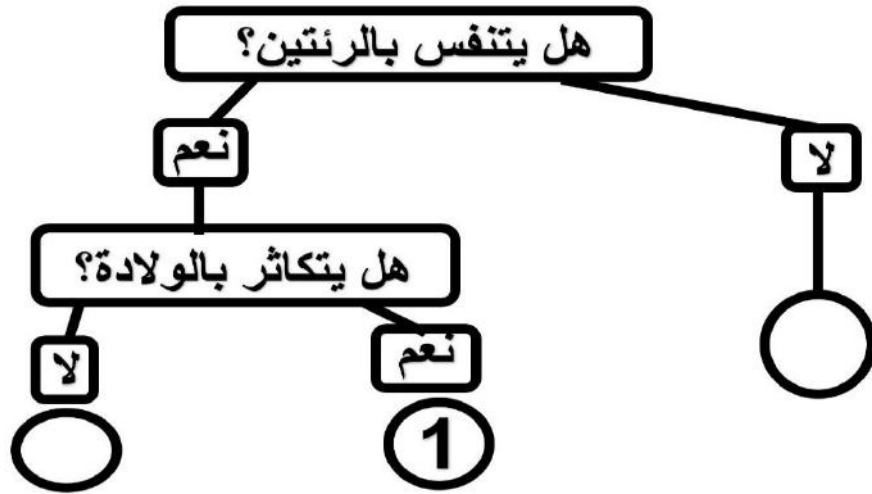
7	ما السبب الذي يجعل الصخر الطباشيري مناسب للكتابة على السبورة؟
	<input type="checkbox"/> A قاس
	<input type="checkbox"/> B خشن
	<input type="checkbox"/> C طري
	<input type="checkbox"/> D ثقيل الوزن

8	ما هو المكان الذي تستخدم فيه الصخور للحماية؟
	<input type="checkbox"/> A أساسات المباني
	<input type="checkbox"/> B المناطق الساحلية
	<input type="checkbox"/> C الطرقات
	<input type="checkbox"/> D السيراميك المزخرف

9	ما هو جزء التربة الذي يطفو في الماء؟
	<input type="checkbox"/> A الحصى
	<input type="checkbox"/> B الرمل
	<input type="checkbox"/> C الحجارة
	<input type="checkbox"/> D الدبال

10

في مخطط التصنيف التالي أي الكائنات الحية التالية يمكن وضعه مكان الرقم (1)؟



القرش

A

البطي

B

الخروف

C

العصفور

D

السؤال الحادي عشر

5/-----

(أ) صنف الصخور التالية حسب الجدول: -

(الطيني - البازلت - الصوان - الكوارتز)

صخور رسوبية	صخور نارية
-----	-----
-----	-----

(ب) أي طبقات الأرض تحتوي على صخور منصهرة والتي تكون مصدر الحمم البركانية؟

-----

السؤال الثاني عشر

5/-----

1) خرج صالح في رحلة استكشافية لجمع عينات من الصخور المختلفة، بعد انتهاء الرحلة دَوّن صالح الصخور التي وجدها وعدد العينات التي جمعها لكل صخر في الجدول التالي:-

الصخر	صخر الجرانيت	صخر الكوارتز	الصخر الرملي
عدد العينات	3	5	2

انظر للجدول ثم أجب عما يلي:-

أ) ما عدد العينات التي جمعها صالح والتي يكون مصدرها الحمم البركانية؟

-----

ب) أي الصخور الموجودة بالجدول قد يحتوي على أحافير؟

-----

ت) ما سبب اختلاف اللون بين الصخور الثلاثة الموجودة بالجدول؟

-----

2) ما هو الصخر الشائع الموجود في دولة قطر؟

-----

3) ما هي المادة العضوية التي تعتبر من مكونات التربة والتي لها دور هام جداً في نمو النباتات؟

-----

5/-----

السؤال الثالث عشر

1) عثر أحد العلماء في غابات الأمازون على حيوانين أول مرة يرى مثلهما وغير معروفين أطلق عليهما (A-B)، لاحظ أن (A) لديه رجلان فقط ويغطي جسمه ريش قليل، ولاحظ أن (B) له أربعة أرجل ويغطي جسمه فرو كثيف ويتحرك بالقفز، وكلاهما له عظام، أراد العالم أن يصنف الحيوانين:-

أ) توقع في أي صف يستطيع العالم إضافة الحيوان (A)؟

-----

ب) توقع في أي صف يستطيع العالم تصنيف الحيوان (B)؟

-----

2) باستخدام مخطط مفتاح التصنيف التالي صنف كلاً من (الخفاش-الكنغر-الضفدع)

